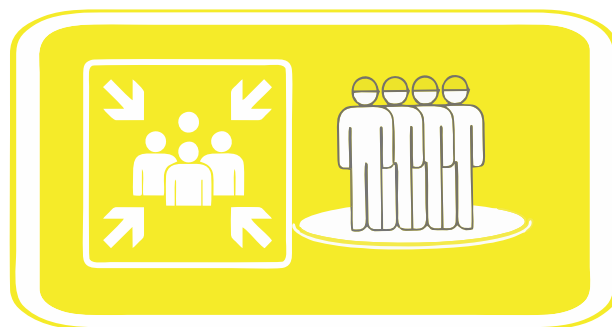




La tua
Campania
cresce in
Europa



AREA DI AMMASSAMENTO SOCCORRITORI SOL-AS02



Area	Comunale	Ubicazione: Campo sporti o			
Coordinate Geografiche Datum WGS84	41,198200	Lattidine	14,537224	Longitudine	
Coordinate Metriche Datum UTM WGS84-33N	4560862,83	Nord	461196,63	Est	
Superficie Area (mq)	6345,91				
Tipo pavimentazione	Asfalto				
Tipo di accesso	Libero				

	Electricità	Gas	Acqua	Servizi igienici	Fognatura	Mensa	Elisuperficie
Dotazione servizi	■		■	■	■		
	Note:						

	RISCHIO IDROGEOLOGICO	RISCHIO IDRAULICO	RISCHIO SISMICO	RISCHIO INCENDIO BOSCHIVO	RISCHIO INDUSTRIALE	RISCHIO TRASPORTI
IDONEITA'	■		■	■		
NON IDONEITA'						